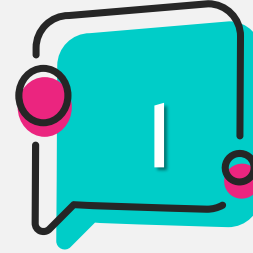




INICIO SEGURO DE CLASES

El próximo año lectivo **2021-2022**

TRABAJAREMOS de la siguiente manera:



Grado once iniciara clases el **23 agosto.**

Horario: 6:45 a.m. a 2:00 p.m.



El ingreso, salidas y descansos de los estudiantes, se realizarán de **forma escalonada.**



Alternancia con un **aforo del 50%.** Por grado.